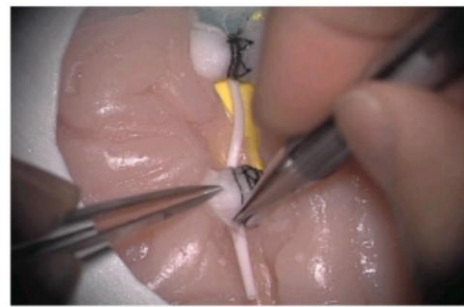
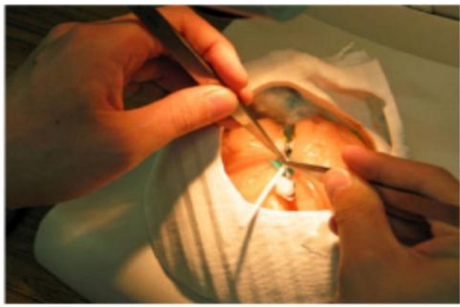
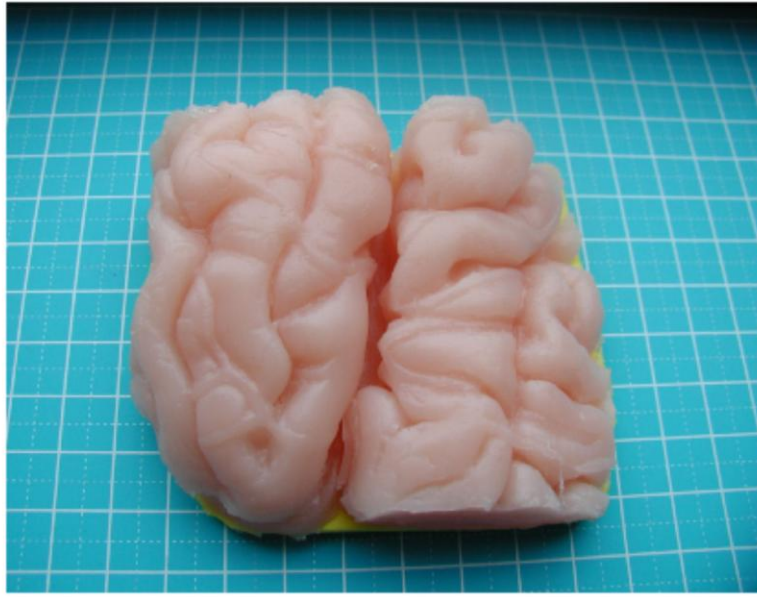


リアルな吻合練習に MR.Brain



別売の練習グラフトは弾力に富み従来のチューブより強度が弱くより生体に近く出来ています。

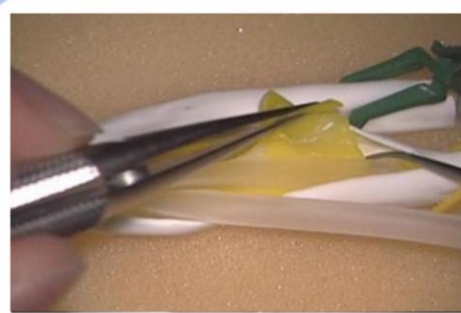


※頭蓋等は付属致しません。

非常に柔らかく弾力を持った脳モデルです。
 これからバイパス術の技術を磨く若手医師と指導に当たるベテラン医師の現場のご意見を多数取り入れて、十分な品質を保った上で外装等を省く事で低価格を実現
 従来のシリコンチューブを用いた吻合練習に本品をプラスするだけでより実践近い練習を行う事ができます。
 M2バイパスを想定して作成していますが、外装を工夫して頂くことでさまざまに応用下さい。
 サイズ:80x70x30(高さ)
 監修:上條貢司先生(東大和病院 脳神経外科)



シルビウス裂をリアルに再現
深部も表面も血管を置く事が出来ます。



CEA練習用Y型血管
内膜を剥離する事が出来ます。



※実際の手術写真です。

実際の手術写真との比較です。ほぼ同等の環境で練習する事が出来ます。
血管も柔軟で弾力が有り従来のシリコンチューブと比べかなり強度を下げています。

脳外用血管吻合練習セットです。

付属品

脳モデル: **Mr.Brain** 1個

CEA用Y型血管: **Carotis愛** 1本

血管 0.3mm~2.7mmまで各2本 合計16本

血管マット1枚 カット綿 収納ケース

監修: 上條貢司先生(東大和病院 脳神経外科)