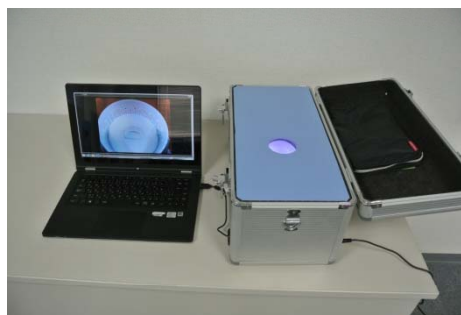
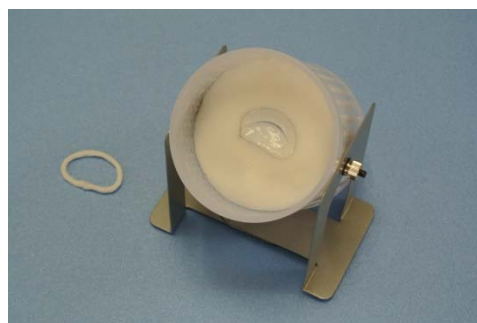


MICS手術トレーニングBOX

MICS-1



直視下MICS 僧帽弁形成
内視鏡ガイドも可能です。



完全内視鏡下MICS 僧帽弁形成
深さも角度もお好みに調整出来ます
僧帽弁リングも付いています。

**●パソコンに繋ぐだけで
いつでも何処でも、手軽に練習！**

スタイリッシュな軽量アルミケース(総重量2.8kg)
ハイビジョンカメラ・全周囲高輝度LEDライト付属

製品仕様

本体サイズ:

44x23x24cm(縦x横x高さ)

付属品:

ハイビジョンUSBカメラ(表示ソフト付属)

LEDライト(装置両サイドに実装)

ライト用ACアダプタ:1個

MICS用フリーカットボード:1枚

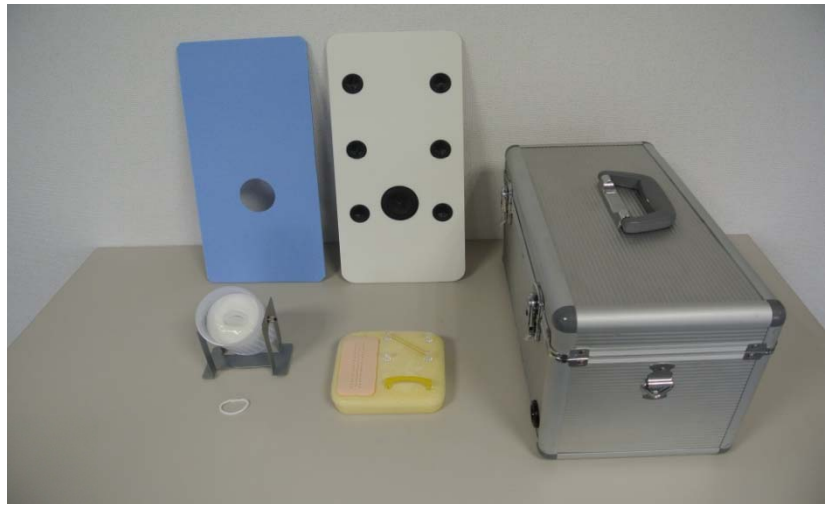
単孔式対応ポートボード:1枚

基本練習パッド:1枚

僧帽弁モデル

弁ホルダー

僧帽弁形成用リング



※対応ソフトはwindowsXP・VISTA・7・8となります。

※HD画質の為、高スペックのPCが推奨ですが、解像度を調整頂く事により、低スペックのPCでもご使用頂けますが、お客様のPCの環境等に依存する為、全てのPCでの動作は 保障致しかねます。

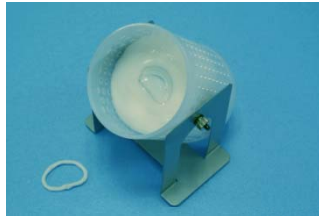
※MACをご使用する場合や、付属ソフトが動作しない場合は、別途USBカメラ表示ソフトをご用意頂く事で御使用出来ます。

※製品改良の為、仕様等を予告なく変更する場合があります。

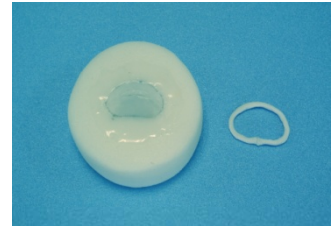
オプション品



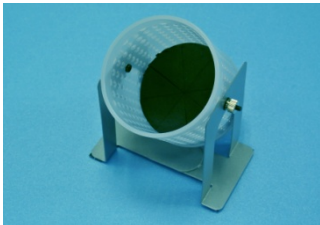
基本練習パッド:STP-1
約30x30x3cm
押しピンx6個
結紮練習用ゴム管



僧帽弁セット:MVP-1
ケース、リング付



交換用僧帽弁:M34
外径80mm
34mmリング



深部縫合結紮ケース
:DP-1
創部の深さと角度調整が可能
単体で使用出来ます。



深部縫合マット:DPM-1
深部縫合ケースの交換マット



USBライト:JF-616
18灯高輝度LED使用、USB給電
トレーニングBOXの電源が取れない
場合にPCのUSBポートから給電出来
ます。
USB延長ケーブル付属